

Батареї DELTA серії HR є свинцево-кислотними, герметизованими, необслуговуваними акумуляторами з системою рекомбінації газів (VRLA).  
 Виготовлені за технологією AGM (електроліт, абсорбований в скловолоконному сепараторі). Завдяки даній технології акумулятори не вимагають доливання дистилату протягом усього терміну служби.  
 Серія HR відноситься до лінійки DELTA серії UPS, розробленої спеціально для використання в джерелах безперебійного живлення, в т.ч. ЦОД, систем зв'язку та іншого обладнання.



### Конструкція батареї

Компонент	Поз. Пластина	Нег. Пластина	Корпус	Кришка	Клапан	Клеми	Сепаратор	Електроліт
Матеріал	Діоксид свинцю	Свинець	ABS		Каучук	Мідь	Скловолокно	Сірчана кислота

### Технічні характеристики

Номінальна напруга.....	12 В
Кількість елементів.....	6
Термін використання.....	10-12 років
Номінальна ємність (25°C)	
10 годинний розряд (6,5 А; 1,8 В/ел).....	65 Ач
5 годинний розряд (11,3 А; 1,75 В/ел).....	56,5 Ач
1 годинний розряд (41,9 А; 1,65 В/ел).....	41,9 Ач
Саморозряд.....	3% ємності в місяць при 25°C
Внутрішній опір	
повністю зарядженої батареї (25°C).....	6 мОм

### Робочий діапазон температур

Розряд.....	-20÷60°C
Заряд.....	-10÷60°C
Зберігання.....	-20÷60°C
Макс. ток розряду (25°C).....	650А (5с)
Циклічний режим (2,35÷2,4 В/ел)	
Макс. ток заряду.....	19,5 А
Температурна компенсація.....	30 мВ/°C
Буферний режим (2,25÷2,3 В/ел)	
Температурна компенсація.....	20 мВ/°C

### Сфера застосування

- Джерела безперебійного живлення;
- Джерела резервного енергопостачання;
- Медичне обладнання;
- Різні галузі приладобудування;
- Системи сонячної і вітроенергетики.

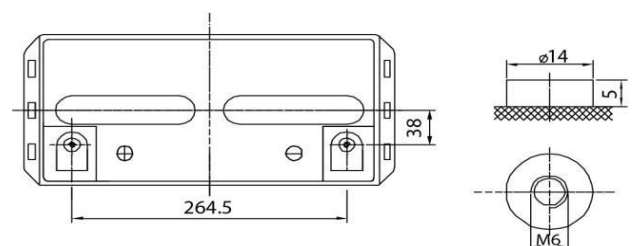
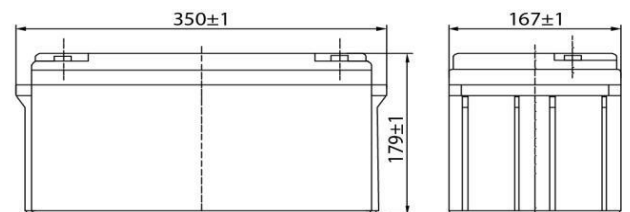


### Особливості

- Технологія AGM дозволяє рекомбінувати до газу, що виділяється;
- Немає обмежень на повітряні перевезення;
- Відповідність вимогам UL, IEC, ГОСТ P;
- Леговані кальцієм свинцеві пластини забезпечують низький саморозряд, високу конструктивну міцність решітки;
- Необслуговувані. Не вимагає доливання води;
- Висока щільність енергії;
- Корпус акумулятора виконаний з пластика ABS, що не підтримує горіння.

### Габарити (±2мм)

Довжина, мм.....	350
Ширина, мм.....	167
Висота, мм.....	179
Повна висота, мм.....	179
Вага (±3%), кг.....	23,4



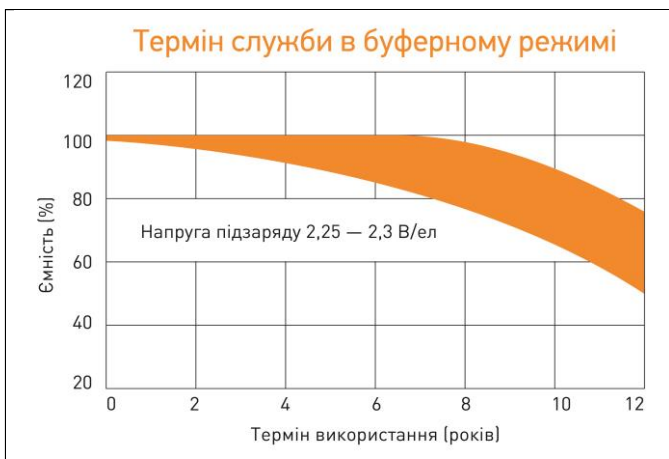
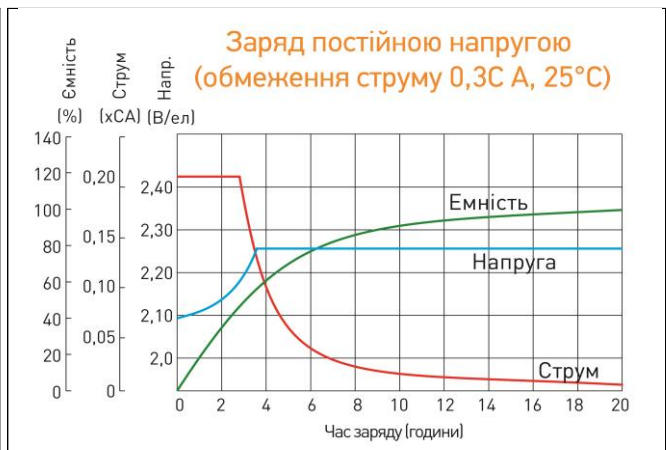
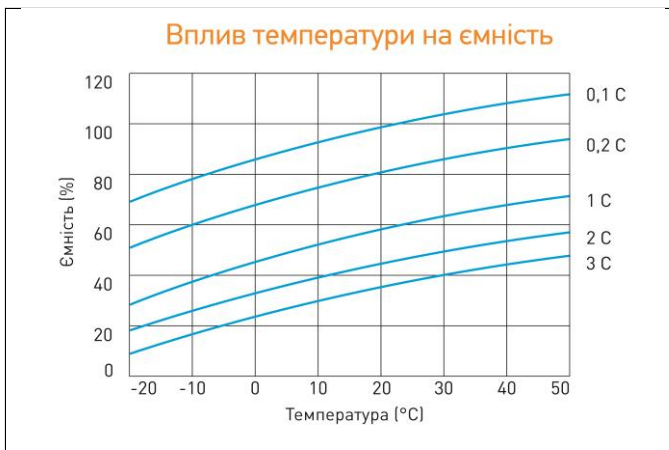
**Розряд постійним струмом, А (при 25°C)**

В/ел-т	5 хв	10 хв	15 хв	30 хв	45 хв	1 г	3 г	5 г	10 г
1,60	215	160	125	70,5	53,0	44,2	17,7	12,1	7,01
1,65	203	151	116	68,0	52,8	41,9	17,1	11,7	6,90
1,70	191	143	114	66,3	50,1	41,5	16,9	11,5	6,76
1,75	178	132	108	66,2	49,8	40,9	16,7	11,3	6,61
1,80	165	120	100	61,8	47,3	38,3	16,3	11,1	6,50

**Розряд постійною потужністю, Вт/ел-т (при 25°C)**

В/ел-т	5 хв	10 хв	15 хв	30 хв	45 хв	1 г	3 г	5 г	10 г
1,60	381	282	222	132	98,0	80,8	34,5	22,8	13,1
1,65	359	267	206	127	96,5	79,0	33,8	22,6	12,9
1,70	337	252	197	118	94,5	77,2	33,7	22,4	12,8
1,75	315	237	193	116	92,4	75,4	32,4	22,0	12,7
1,80	294	220	183	114	91,2	75,0	31,7	21,7	12,6

(Примітка) Наведені вище дані по характеристикам є середніми значеннями, отриманими в результаті проведення 3 контрольних-трениувальних циклів, і не є номінальними за замовчуванням.



Перед початком використання уважно ознайомтеся з інструкцією по експлуатації.

**DELTA** пропонує різні серії акумуляторних батарей, оптимізованих в залежності від призначення: від систем телекомунікацій і зв'язку до джерел безперебійного живлення та мототехніки.

Продукція постійно вдосконалюється, тому фірма-виробник залишає за собою право змінювати зміни без попереднього повідомлення.